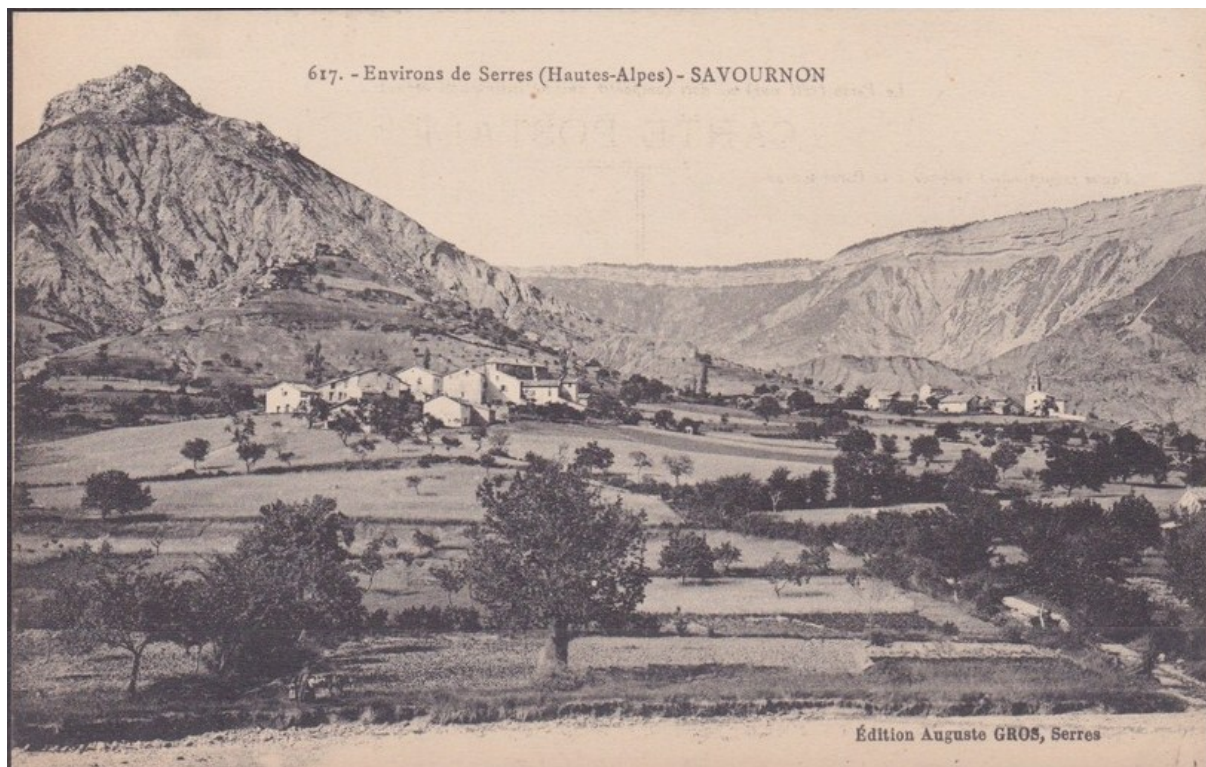


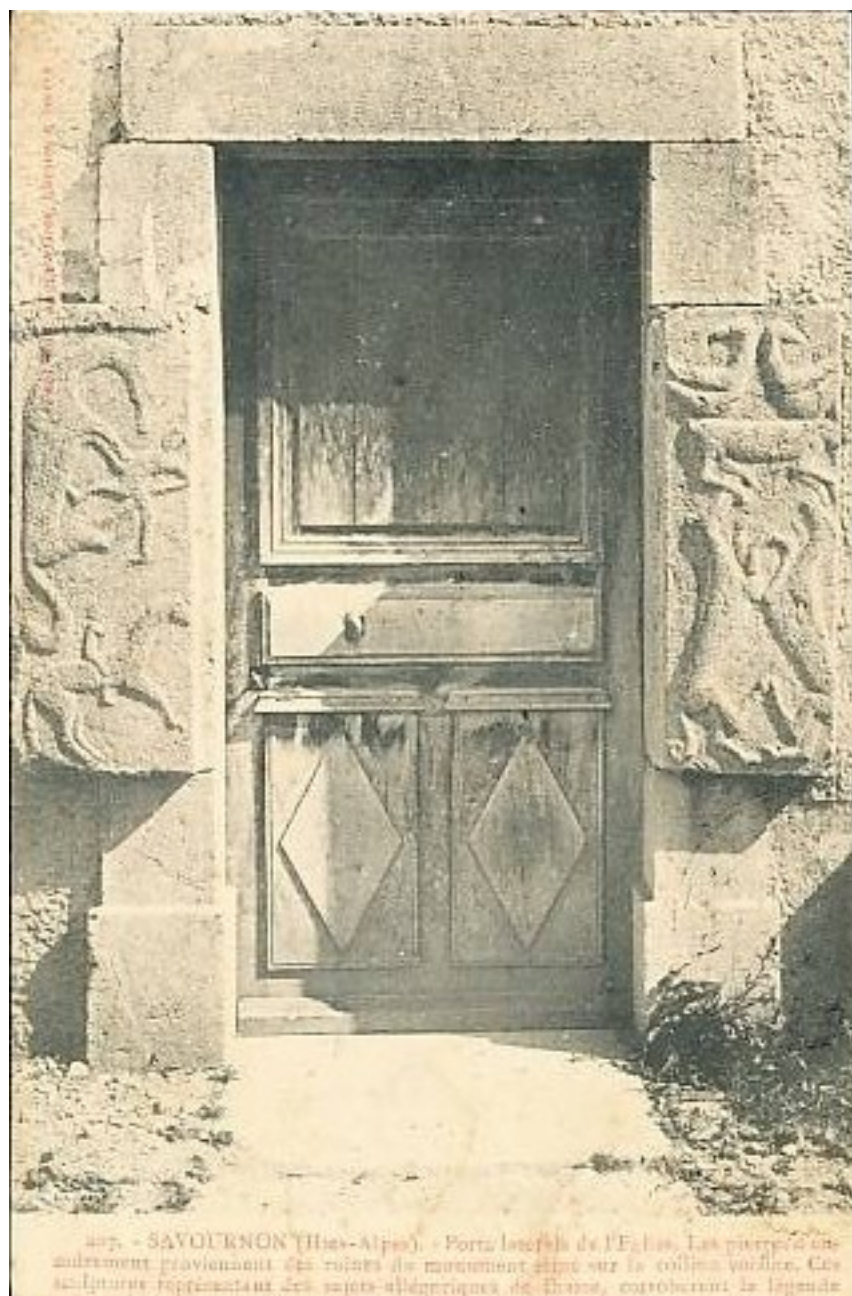
SAVOURNON

617 (160)

Environs de Serres (Htes-Alpes) - SAVOURNON

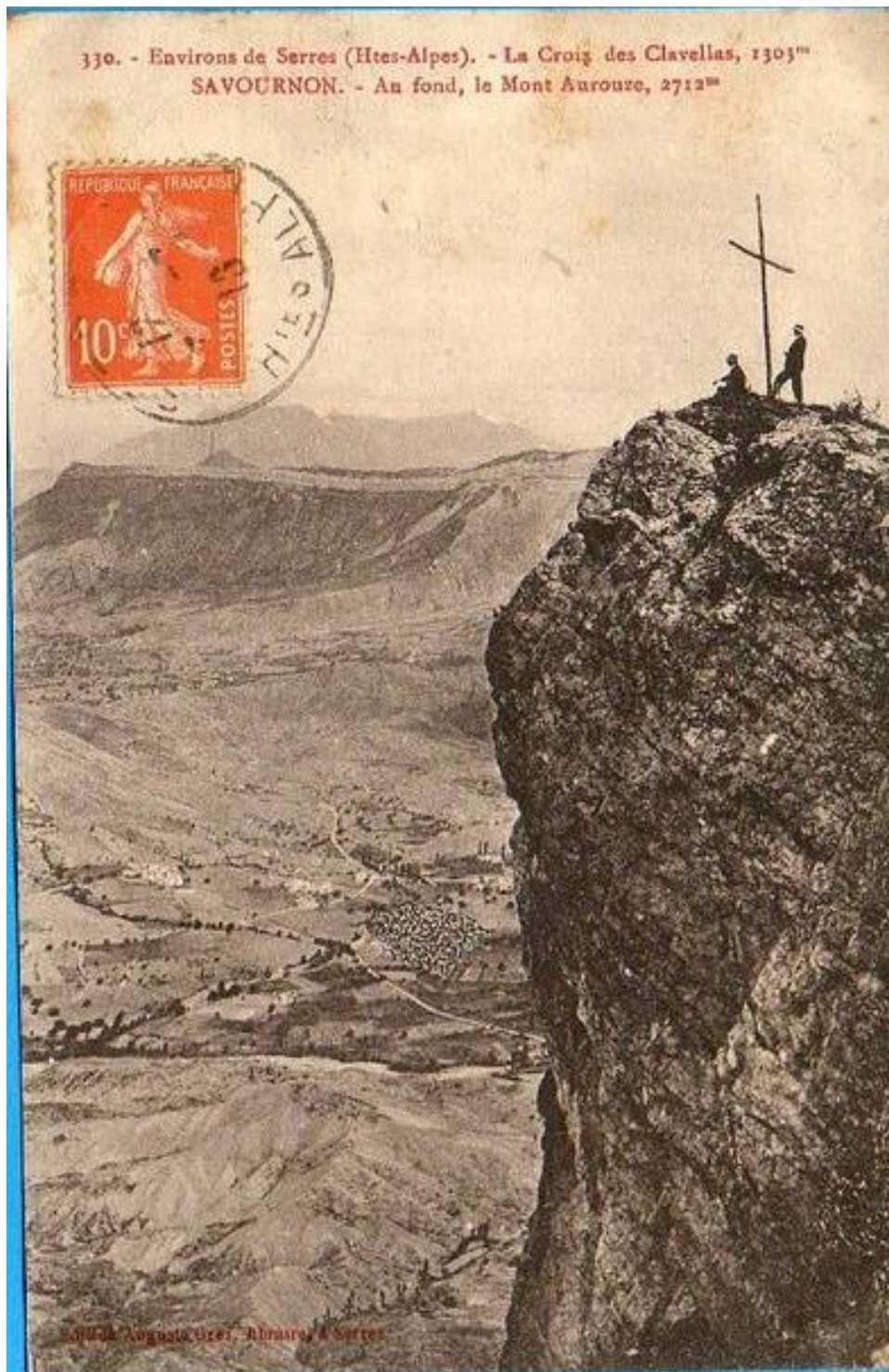


Porte latérale de l'Église...



330 (497)

Environs de Serres (Htes-Alpes)- La Croix des Clavellas , 1303 m
SAVOURNON . Au fond, le mont Aurouze 2712 m



Les Alpes Historiques.

SAVOURNON (H.-A.). Ruines de l'ancienne Église. Au temps de l'occupation romaine, temple dédié à la déesse Diane, ce monument fut ensuite affecté à la religion chrétienne.



618

Environs de Serres (Hautes-Alpes) – SAVOURNON

