

L'ÉPINE

Vue Générale 355 (223 et 187)

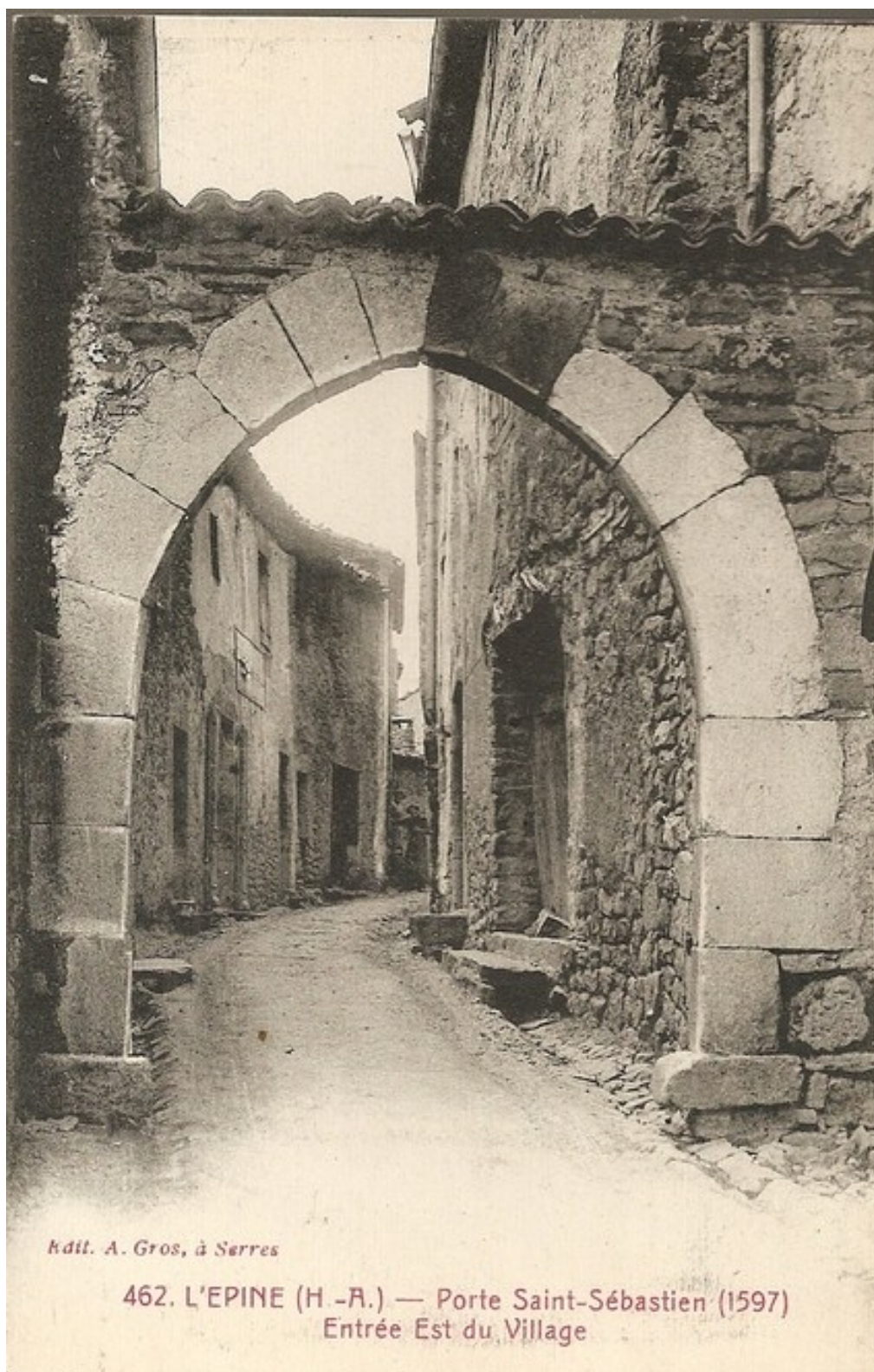


Le moulin 83



Phot. édit. Auguste Gros, librairie à Serres

Porte Saint-Sébastien (1597) entrée est du village 462



Edit. A. Gros, à Serres

462. L'EPINE (H.-R.) — Porte Saint-Sébastien (1597)
Entrée Est du Village